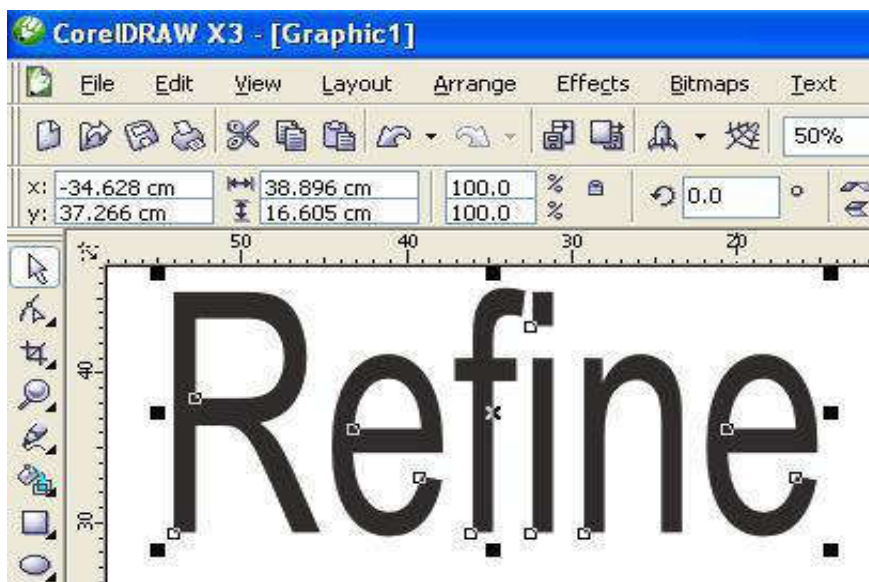


D.VÍ DỤ MINH HỌA

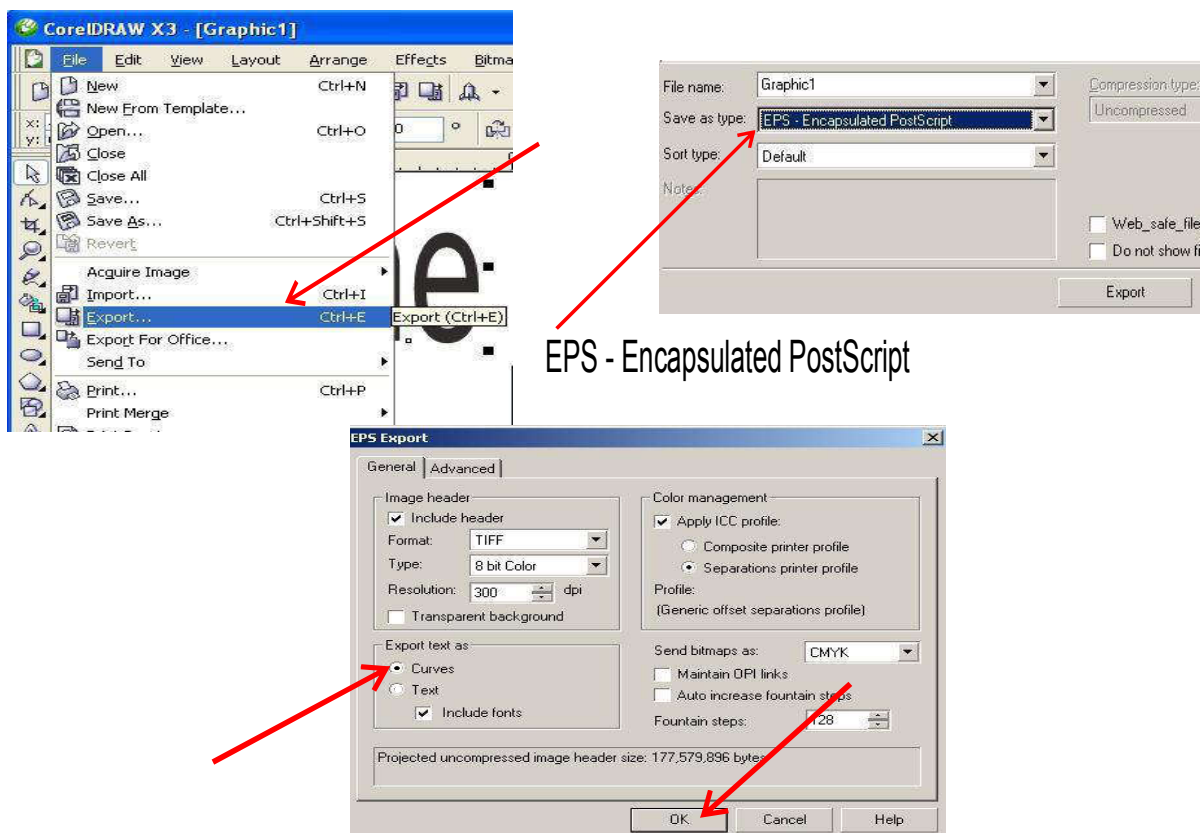
- Quá trình thao tác như sau:



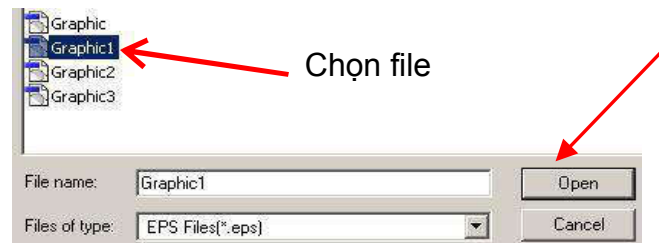
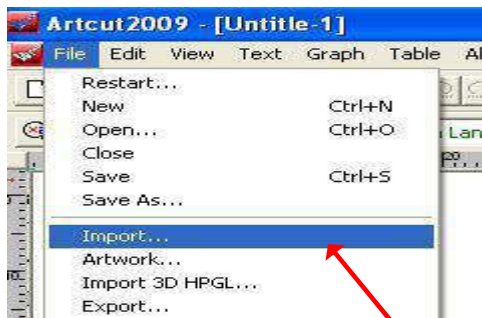
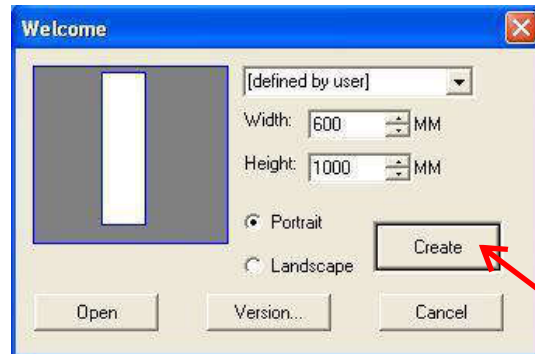
- Đầu tiên ta hãy tạo dòng chữ “Refine” tại CorellDraw



I. Bây giờ ta đưa dòng chữ này ra ngoài chương trình CorellDraw để đưa vào ARTCUT

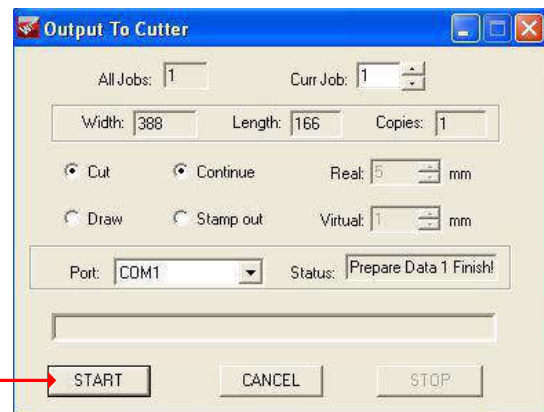
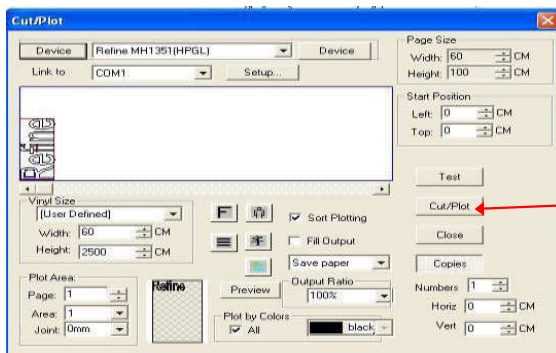
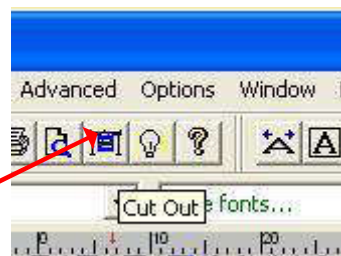


Chạy chương trình ARTCUT .



Chọn file mà chúng ta đã đặt tên (Graphic1), chọn < **Open**> để mở file.

Xuất chữ ra máy cắt:



Chọn nút <**Start**> để cắt.

Chú ý : Trước khi bấm **Start** thì trên máy cắt phải nhấn định vị **Origin** làm điểm tọa độ