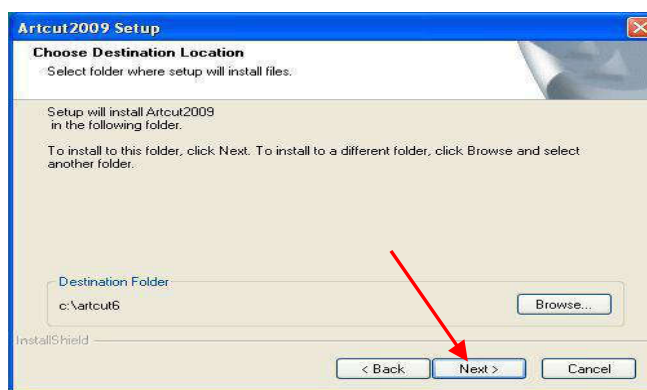
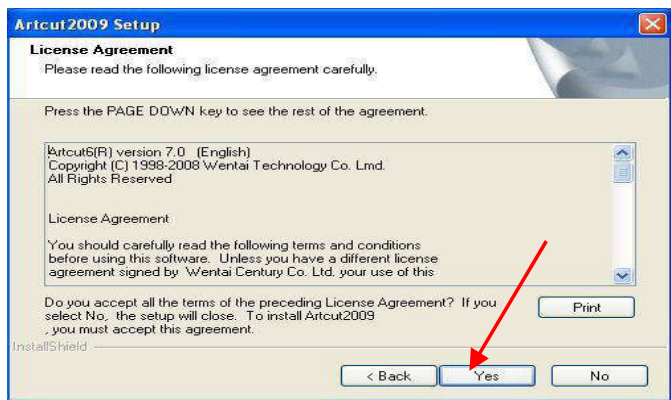
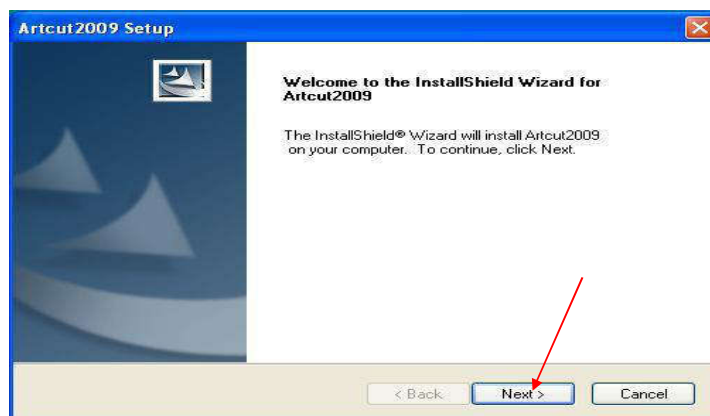
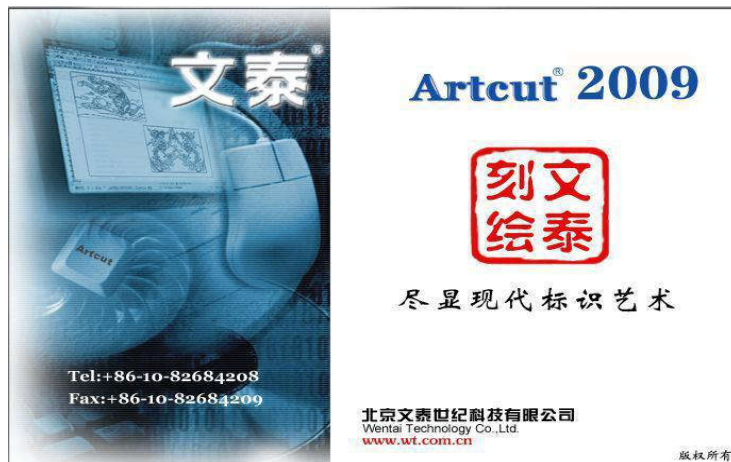
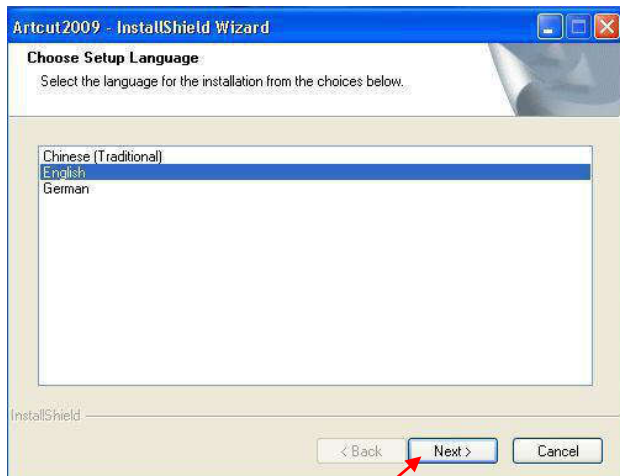


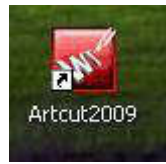
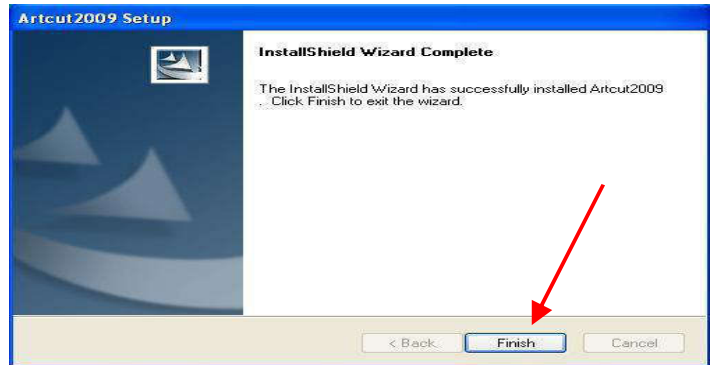
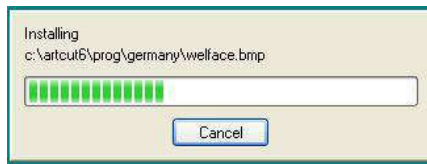
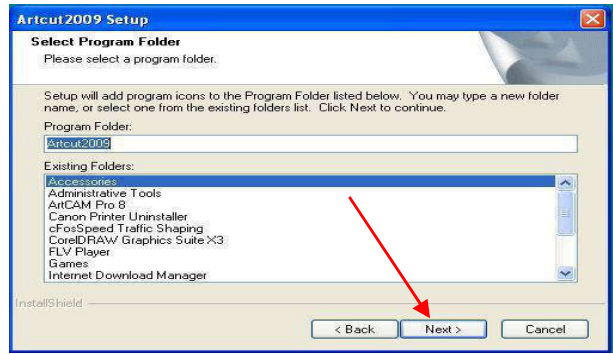
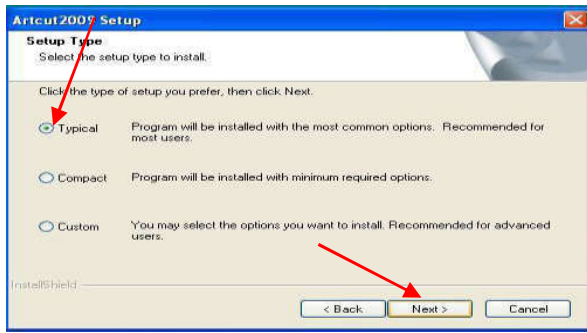
A. CÀI ĐẶT PHẦN MỀM CHO MÁY

Bước 1: Đầu tiên cho CD Artcut2009 vào ổ CD ROM

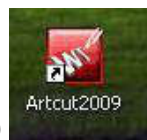
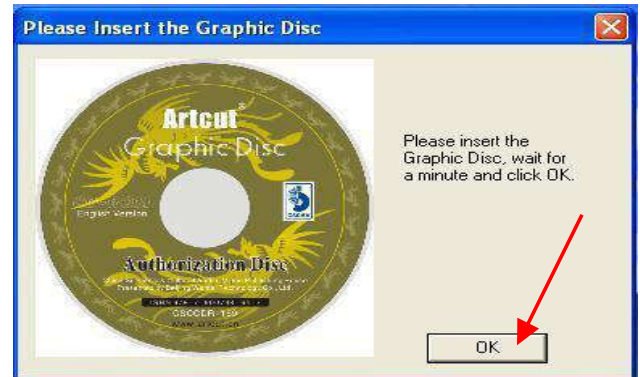
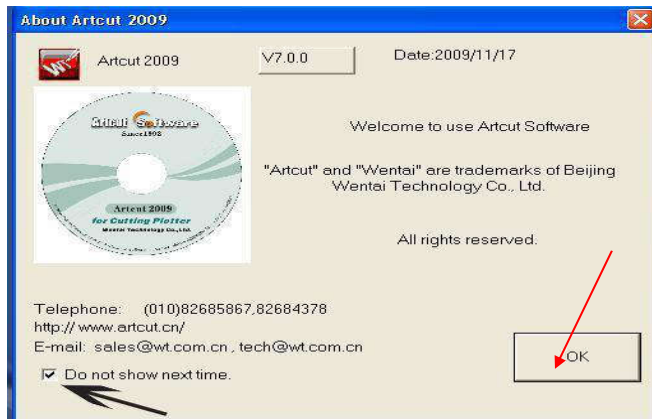
(chọn tập tin **SETUP** trên CD này để cài đặt nếu ổ đọc CD của bạn không chạy tự động)



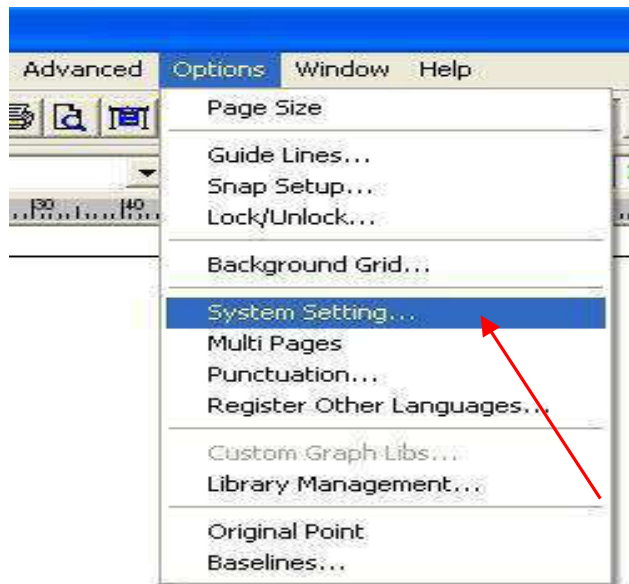
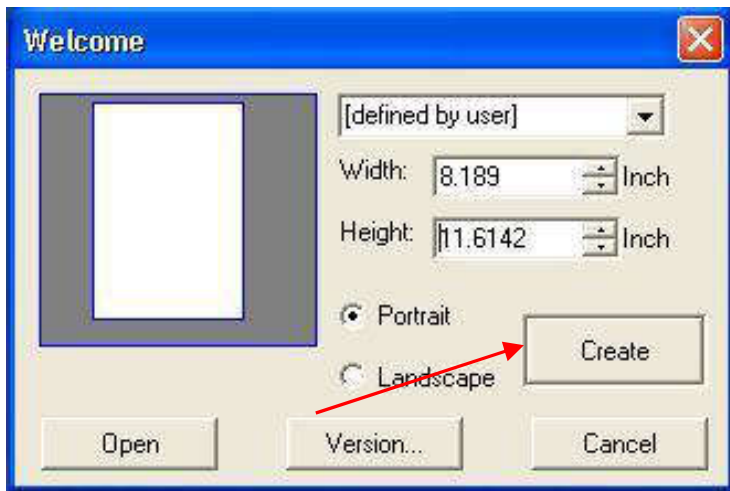
HƯỚNG DẪN NHANH SỬ DỤNG MÁY CẮT DECAL Refine



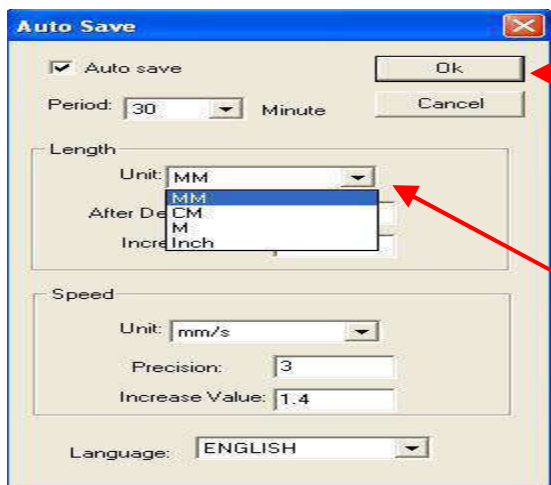
Chọn biểu tượng (icon) để chạy chương trình Khi lần đầu chạy chương trình máy tính hiện thông báo:



Chọn biểu tượng (icon) ngoài màn hình desktop để chạy chương trình

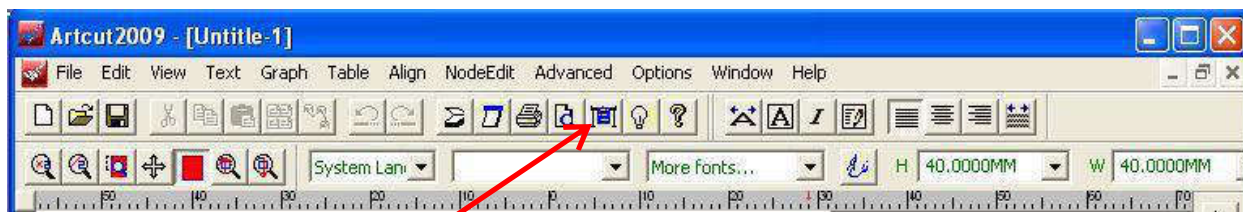


Vào Options chọn System setting



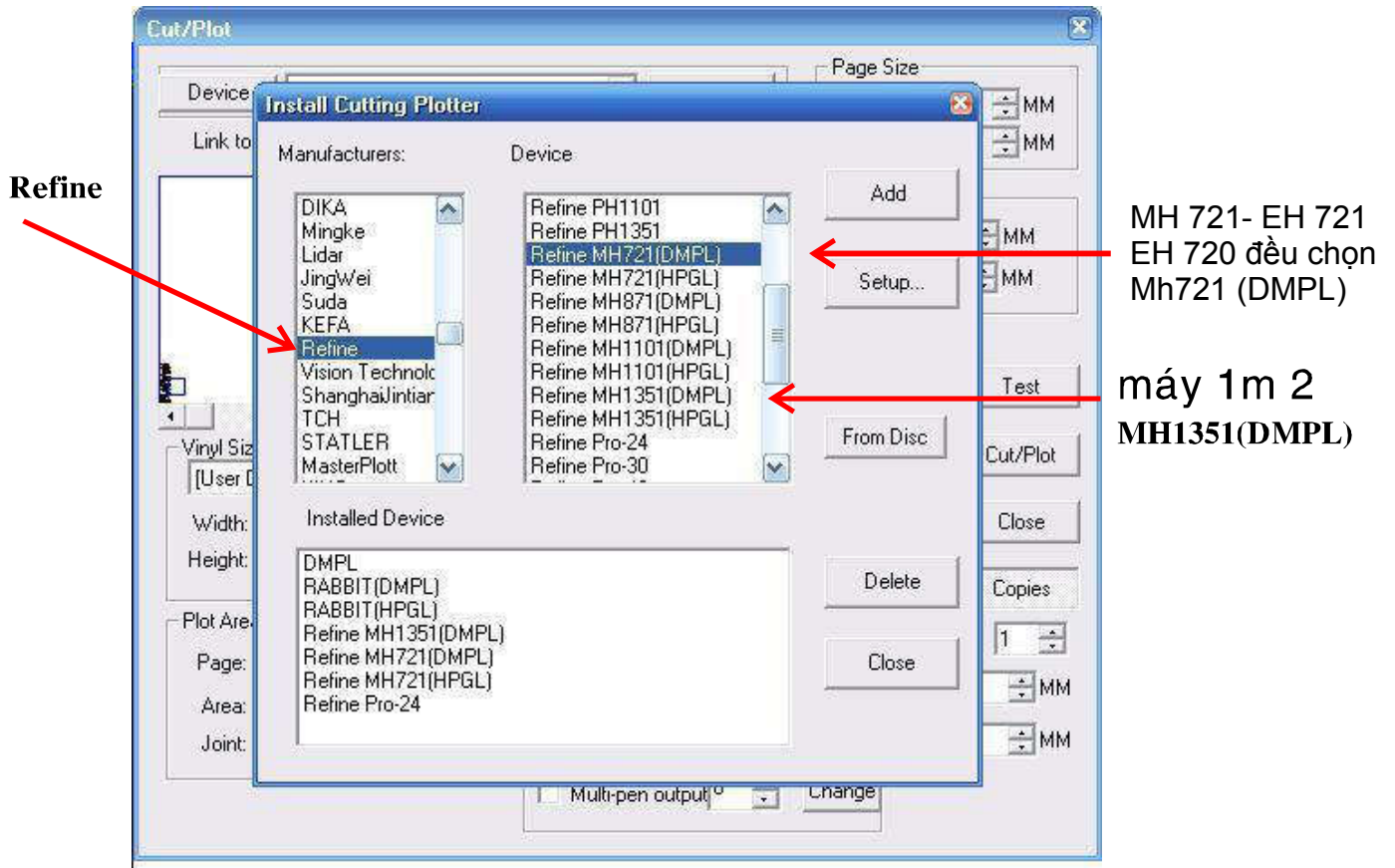
**Chọn Unit là "MM"
(điều này là bắt buộc)**

Chọn tên máy cắt Decal:

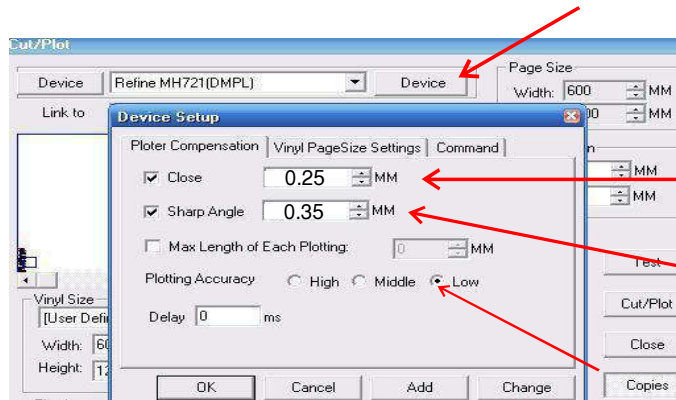


- Chọn biểu tượng Cut Out



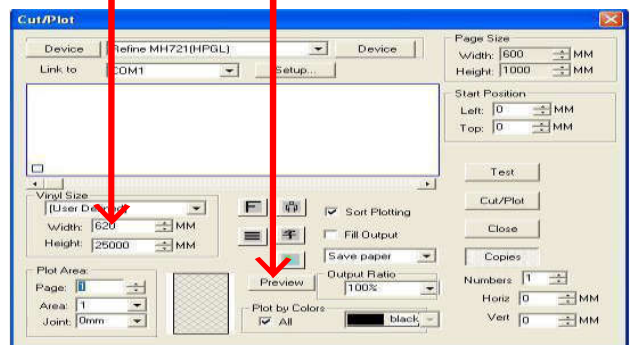
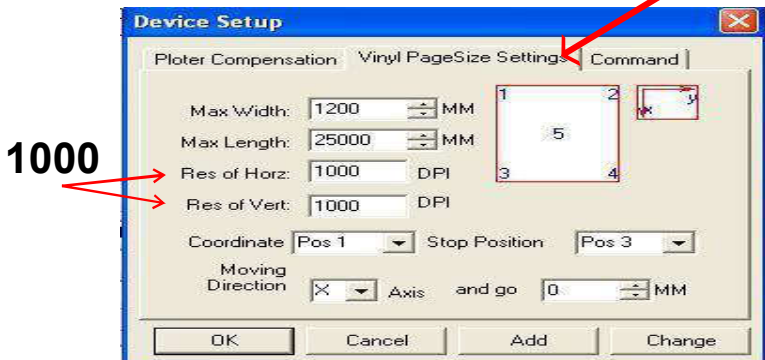


Chọn xong nhấp vào nút **Add** và **Close**



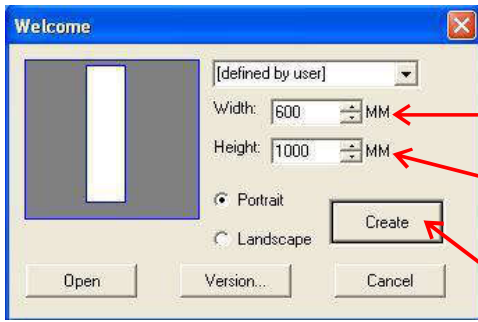
xem thông số gián bên hông bên phải máy (gần nút màu đỏ)

Nhập Vào 600 máy 6 tấc 1200 máy 1,2m Lick vào đây để lưu mặc định



- Nhấp vào nút **OK** **Yes**

Tắt chương trình artcut 2009 đi rồi mở lại.



Width=chiều ngang;

**600 đối với máy MH721 - EH 721 - EH 720
1200 đối với máy MH1351**

tùy bạn

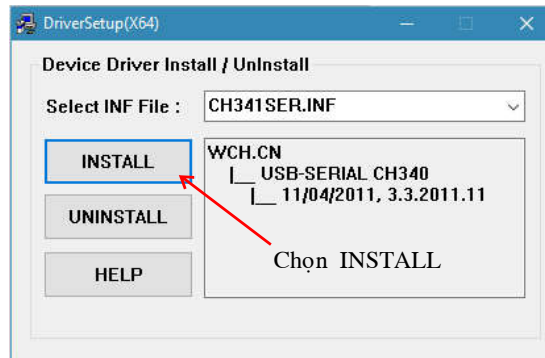
Height=chiều dọc

Kết nối với máy tính bằng cổng USB



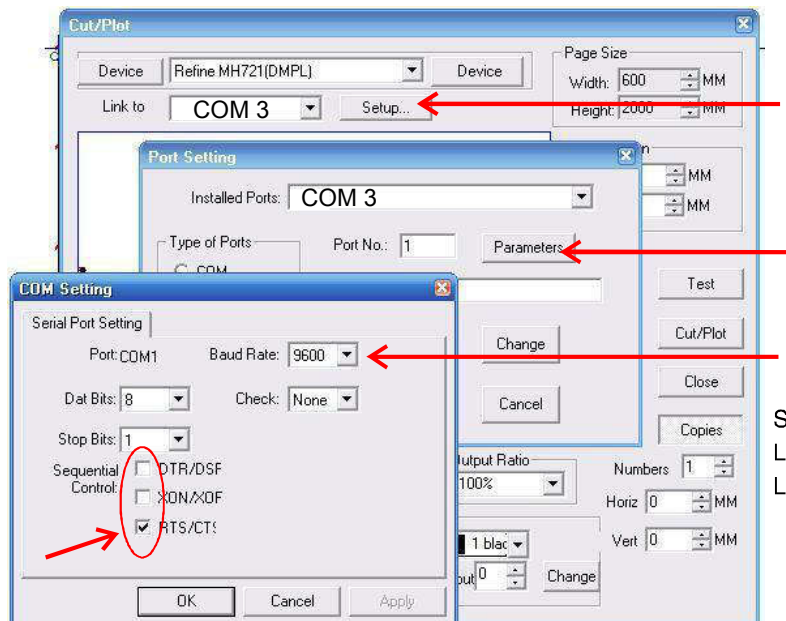
Vào đĩa CD Driver (Đĩa nhỏ)

Vào Windows System\USB Driver chạy file CH341SER



Vào lại chương trình Artcut. Nó sẽ tự nhận cổng truyền dữ liệu là cổng COM 3, xuất file chạy

Trường hợp không thấy cổng COM 3 bạn vào thư mục MH xem file coredraw Driver installation



9600

Sau đó Lick **OK**
Lick **Change**
Lick **Cancel**