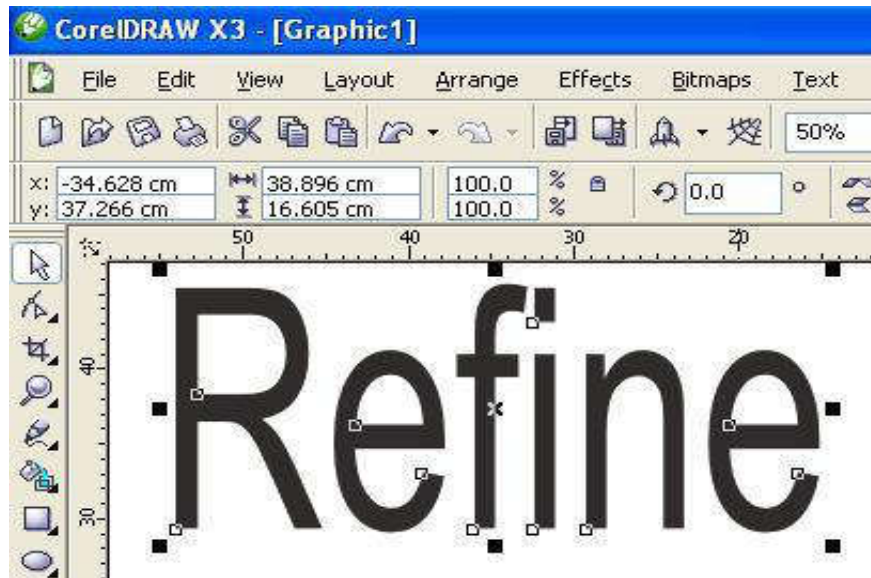


## D. VÍ DỤ MINH HỌA

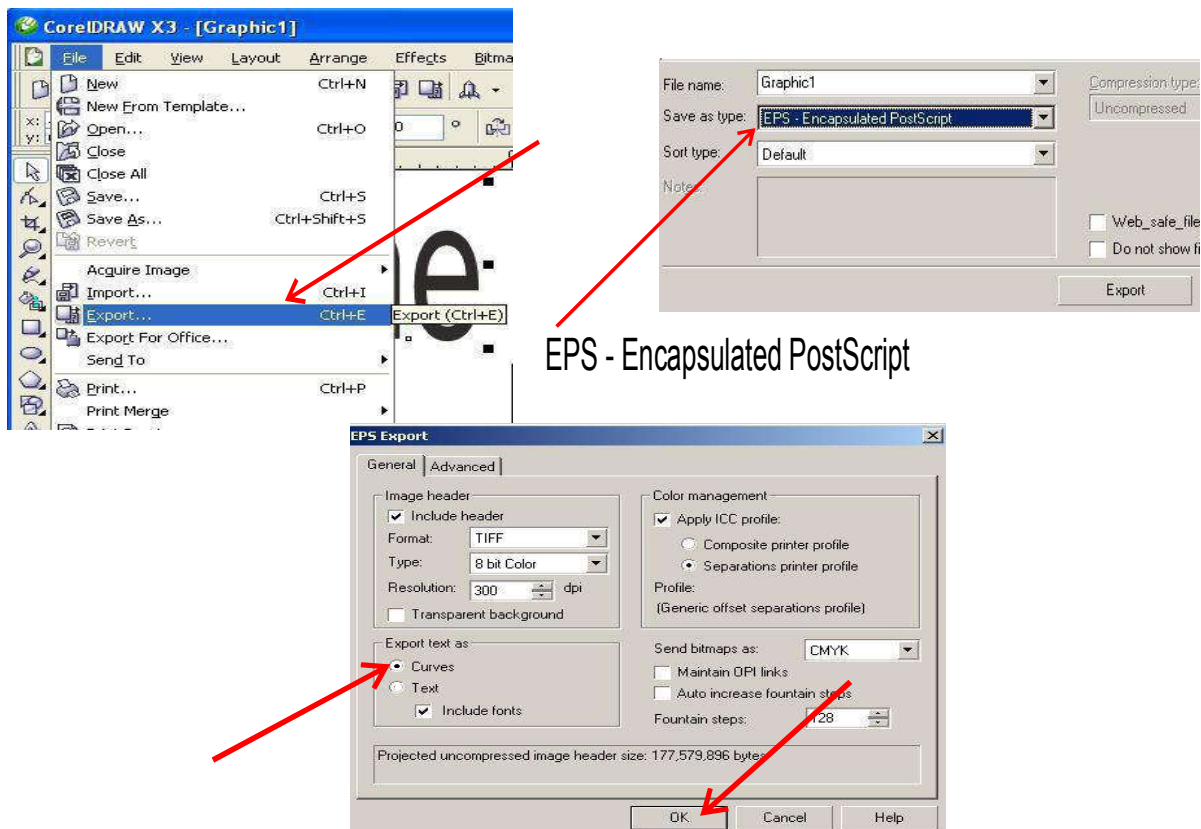
- Quá trình thao tác như sau:



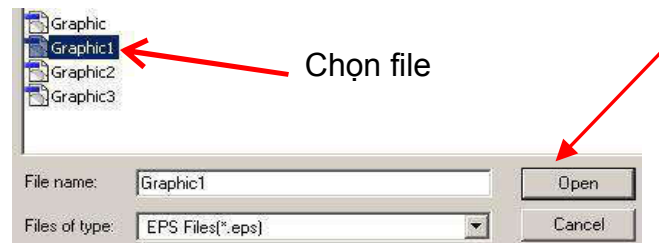
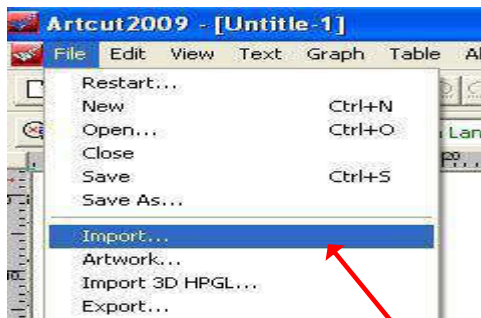
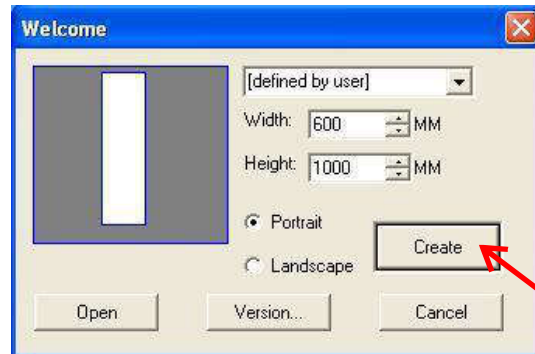
- Đầu tiên ta hãy tạo dòng chữ “Refine” tại CorellDraw



**I. Bây giờ ta đưa dòng chữ này ra ngoài chương trình CorellDraw để đưa vào ARTCUT**

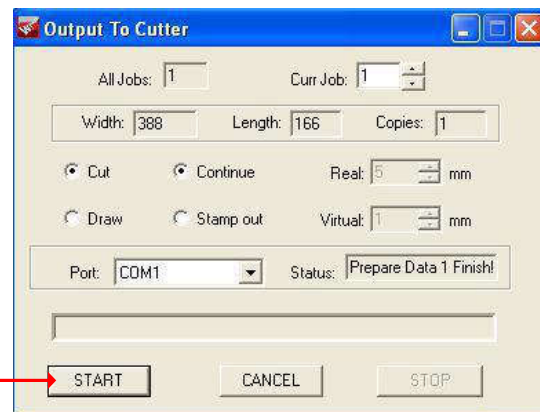
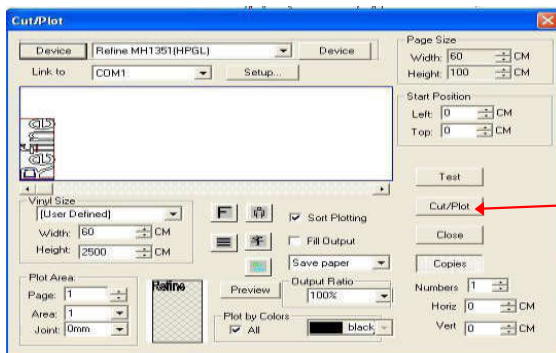
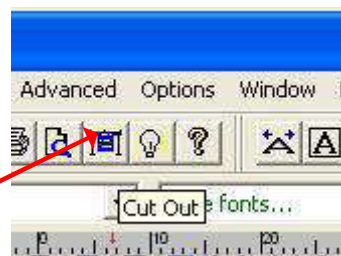


Chạy chương trình ARTCUT .



Chọn file mà chúng ta đã đặt tên (Graphic1), chọn < **Open**> để mở file.

Xuất chữ ra máy cắt:



Chọn nút <**Start**> để cắt.

Chú ý : Trước khi bấm **Start** thì trên máy cắt phải nhấn định vị **Origin** làm điểm tọa độ